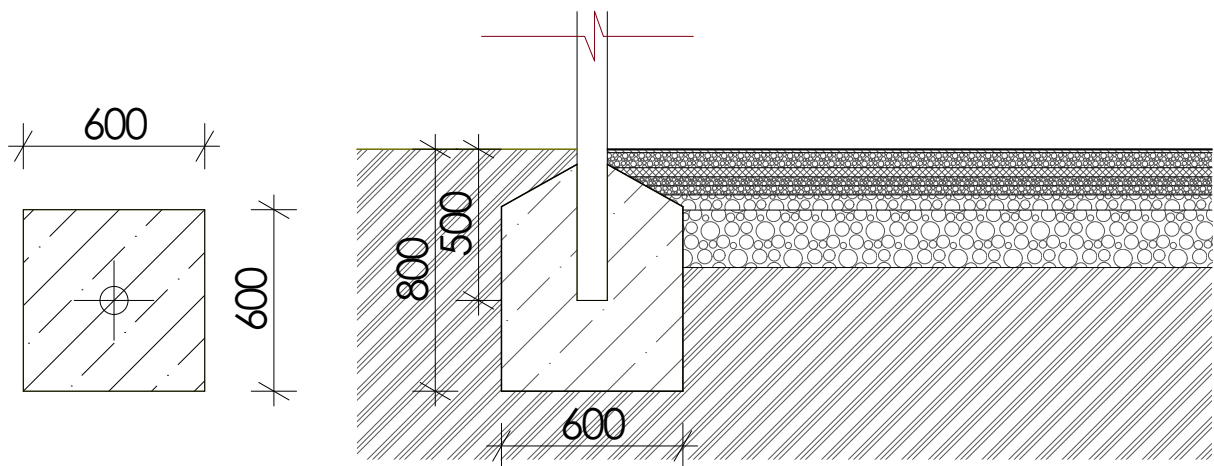


BASKETBALOVÉ KOŠE

4ks

- ocelový sloupek 114 x 3 mm, pozinkováno
- vysazení 128 cm
- sklolaminátová deska oficiálních rozměrů 180 x 105 cm
- práškově lakovaná zátěžová obruč o síle 16 mm s 12 úchyty, nosnost 270 kg
- konstrukce odolá zátěži 270 kg
- např výrobek SURE SHOT Gooseneck School



±0,000 = 192,05 m n.m.

výškový systém B.p.v., souřadnicový systém S-JTSK

STAVBA: REKONSTRUKCE MULTIFUNKČNÍHO HŘIŠTĚ
HOŘEJŠÍ NÁBŘEŽÍ, VČETNĚ LEDOVÉ PLOCHY

ETAPA PD: DPS - DOKUMENTACE PRO PROVÁDĚNÍ STAVBY

STAVEBNÍK:

Městská část Praha 5 náměstí 14.října 4 IČ 04626079
Praha 5 - Smíchov
150 22

HIP / ARCHITEKT:

ABM ARCHITEKTI Masarykovo nábreží 239/22 tel.: 222 221 420
s.r.o. Praha 1, 110 00 fax.: 222 221 584
IČO : 256 060 26 E-mail: kluziste@abmarch.cz
Ing. arch. Petr Bouřil

PROJEKTANT OBJEKTU:

ABM ARCHITEKTI Masarykovo nábreží 239/22 tel.: 222 221 420
s.r.o. Praha 1, 110 00 fax.: 222 221 584
IČO : 256 060 26 E-mail: kluziste@abmarch.cz

Odpovědný projektant:
Ing. arch. Petr Bouřil
Podpis:
Vypracoval:
Číslo zakázky: Č. paré:

Část dokumentace / Profese:

D.1.2 SPORTOVNÍ MULTIFUNKČNÍ PLOCHA

Obsah:

PŘÍSLUŠENSTVÍ SPORTOVNÍ PLOCHY basketbalový koš

Datum :	Měřítko :	Počet A4 :	SO :	Profese :
12/2021	1:200, 1:25			
Projekt	Fáze projektu	Index	Číslo výkresu	Revize
HN	DPS		D . 1 . 2 . 4	01